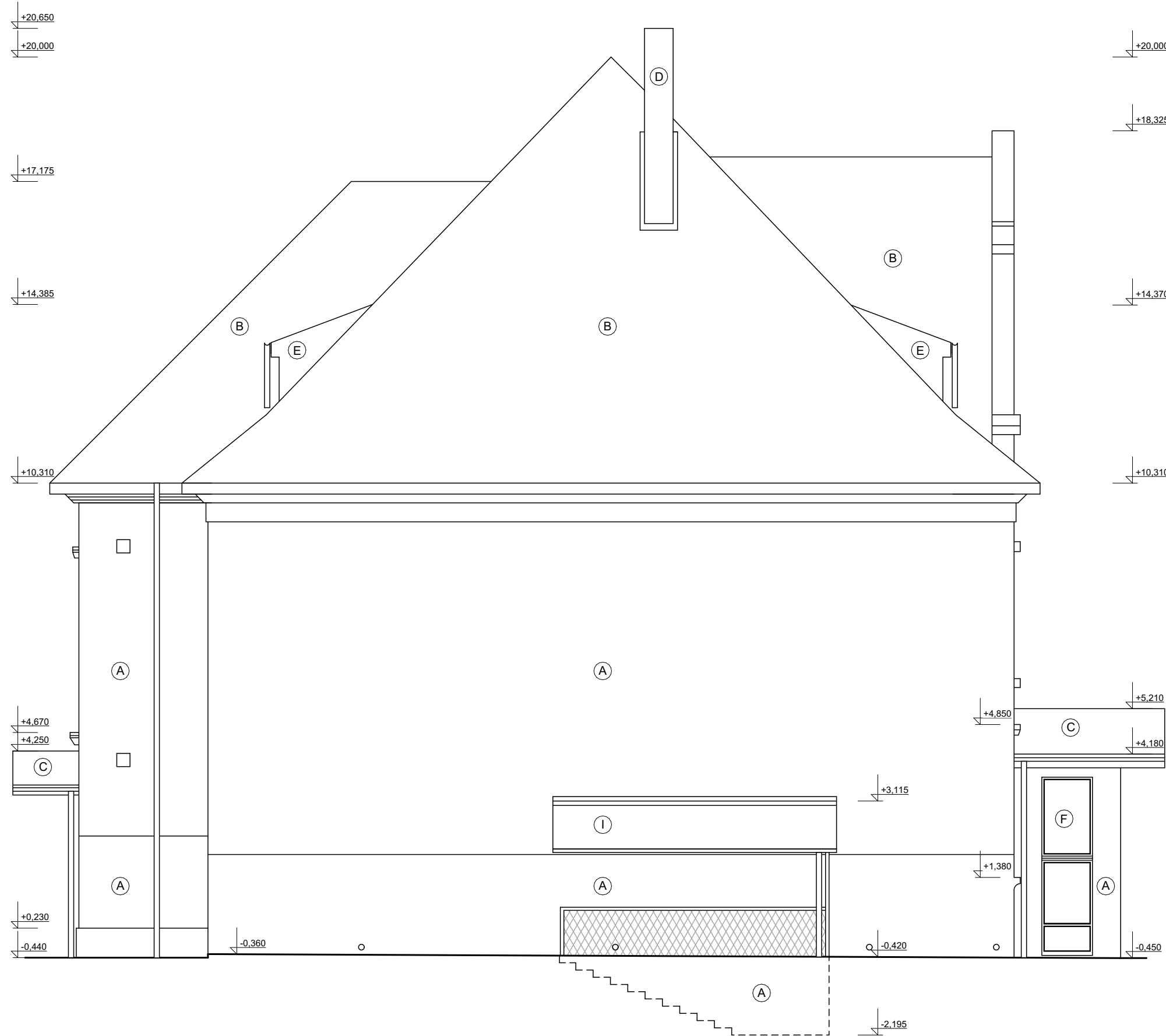


Pohled z východu



Pohled ze západu



Legenda materiálu

- Stávající konstrukce a prvky
- Bourané konstrukce a prvky
- Hromosvod

Legenda materiálů

- Vápenocementová omítka - odstín žlutý
- Keramická střešní krytina - odstín červený
- Plechová krytina - odstín červený
- Původní komín - odstín žlutý
- Oplechování vikýřů - odstín antracitový
- Plastová okna s izolačním trojsklem - odstín hnědý
- Plastové dveře s izolačním trojsklem - odstín hnědý
- Dřevěná střešní okna s izolačním dvojsklem - odstín hnědý
- Střešní krytina z asfaltové šindele - odstín hnědý

Poznámka

Členění a zdobné prvky fasády jsou zakresleny pouze orientačně.

±0,000 = 1NP Souřadný systém: JTSK; Výškový systém: Bpv

Zodpovědný projektant:	Ing. Michal Valenta	<div></div>	
Vypracoval:	Ing. Anna Kráňková		
Kontroloval:	Ing. Jana Fišarová		
Místo stavby:	Šlapanice		
Stavebník: Gymnázium a základní umělecká škola Šlapanice, příspěvková organizace, IČ: 494 61 249, Riegrova 40/17, 664 51 Šlapanice		Formát:	4xA4
		Datum:	01/2024
Název akce: Rekonstrukce fasády a plechových prvků budovy A		Stupeň dokumentace:	DPS
		Stavební objekt:	SO 01
Část: Architektonicko-stavební řešení		Měřítko: 1:100	Číslo paré:
Obsah: Pohled z východu a západu - stávající stav		Číslo výkresu: D.1.1.7	

Tento výkres je chráněn zákonem č. 121/2000 Sb. (Autorský zákon).